

認知症のリスクを調べてみよう！

# MCI<sup>+</sup>プラス

## スクリーニング検査



アルツハイマー病 前段階の軽度認知障害リスクを**血液**で調べます

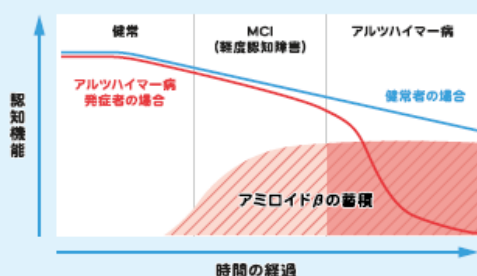
### MCI（軽度認知障害）とは？

MCI（軽度認知障害）は、健常の状態から認知症を発症するまでの間の段階と考えられ、**認知症予備軍**といわれています。

そのまま放置してしまうと約5年でその半数が認知症に移行してしまうと言われていますが、この段階で適切な予防や治療を行うことによって、

**認知症発症を防ぐまたは遅らせることができる**ことが最近の研究で明らかになっています。

アルツハイマー病発症までの経緯

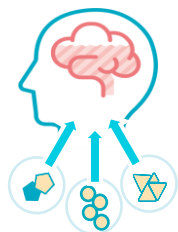


認知症の中で最も多いアルツハイマー型認知症は、長い年月をかけて脳内に原因物質（**アミロイドβペプチド**）が蓄積されて、神経細胞がダメージを受けることで発症すると言われています。

また、最新の研究で**血管のダメージ**が認知症に関連していることがわかってきました。

## MCI<sup>+</sup>プラススクリーニング検査は、

全部で**9種類**の物質を測定、解析することで、従来の検査方法よりも、**より早期**のスクリーニングが、**より高感度**で行えます。



アミロイドβペプチドを、  
・排除する  
・毒性を弱める  
**3種類**のタンパク質と  
その他関連物質**4種類**



血管ダメージに関わる**2種類**の物質



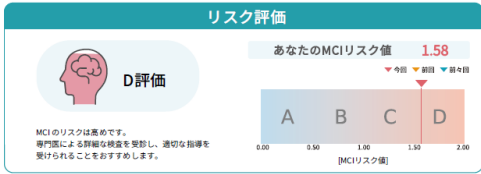
早期にMCIリスクを調べて、認知症になる前の予防に取り組みましょう

検査費用：**22,000円**(税込)



# 報告レポートイメージ

テスト タロウ 様 MCIスクリーニング検査プラス 結果報告書



評価	リスク値	説明
A	0.00~0.50	現在の生活習慣を継続し、健康的な日常生活を心がけましょう。ご自身の状態を定期的に把握して予防に努めましょう。
B	0.51~1.00	健康的な生活を積極的に実践することで、MCIのリスクを抑えることができます。予防は早く取り組むほど効果的なので、引き続き予防に努めましょう。
C	1.01~1.50	【中年層の方】現在の生活習慣を見直すきっかけと捉え、予防に取り組み、健康的な日常生活を心がけることが大切です。【高齢の方】生活習慣を見直し、薬事に予防に取り組みましょう。物忘れが気になる方は専門医に相談しましょう。
D	1.51~2.00	【中年層の方】このままの生活習慣が続くと将来のMCIのリスクが高まります。日常生活を見直し、予防に取り組みましょう。【高齢の方】専門医による詳細な検査を受けし、適切な予防を受けられることをおすすめします。

※数値の元は一般的に0歳以上の方を指します。

当検査ではアルツハイマー型認知症の発症に関わるタンパク質の量を測定することでMCIのリスクを判定しています。またそのタンパク質を4つのカテゴリーに分けてリスクレベルを表しています。

### 4つのカテゴリーにおけるあなたのリスクレベル



「MCIのキャラクター」をダウンロード



検査を終えて

MCIや認知症の予防は生活習慣の見直しが一番大切だとされています。印刷の「認知症予防マニュアル」や「認知症予防習慣サイト」を参考に予防に取り組みましょう。次回は2022年の6月頃を目安に検査を受けましょう。

2

9つのタンパク質の測定値をもとに統計的手法でMCIのリスクを評価します。判定結果はA～Dの4段階にて報告致します。受診後には認知症予防のため別冊資料もご提供しております。



## こんなことはありませんか？

- 「あれ、何をしようと思ったんだっけ？」が、なかなか思い出せない。
- レジで小銭を出さず、お札で済ませてしまう。
- 「え、約束していたっけ？」人と会う約束を忘れたことがある。
- スマホや家電製品の操作にまごつくことが増えた。
- 一日や一週間のスケジュールが組めない。段取りが悪くなった。
- 知っている場所に行こうとして、道を間違えたり、迷う。
- 「薬を飲んだっけ？」とまた薬を飲んだり、飲み忘れたりすることがある。

出典：『認知症かな？と思ったらすぐ読む本』 朝田隆監修、技術評論社

### <検査に関する注意点>

- ※ 既に認知症と診断されている方は検査対象外となります。
- ※ 急性炎症・肝硬変・先天的脂質異常症の方、自己免疫性疾患をお持ちの方は判定結果に影響する可能性がございます。



### 予約に関するお問い合わせ

市民健康開発センター  
ハーティ21



0800-300-6124

受付時間 8:30~16:30

(月曜・祝日・年末年始は休館日)

